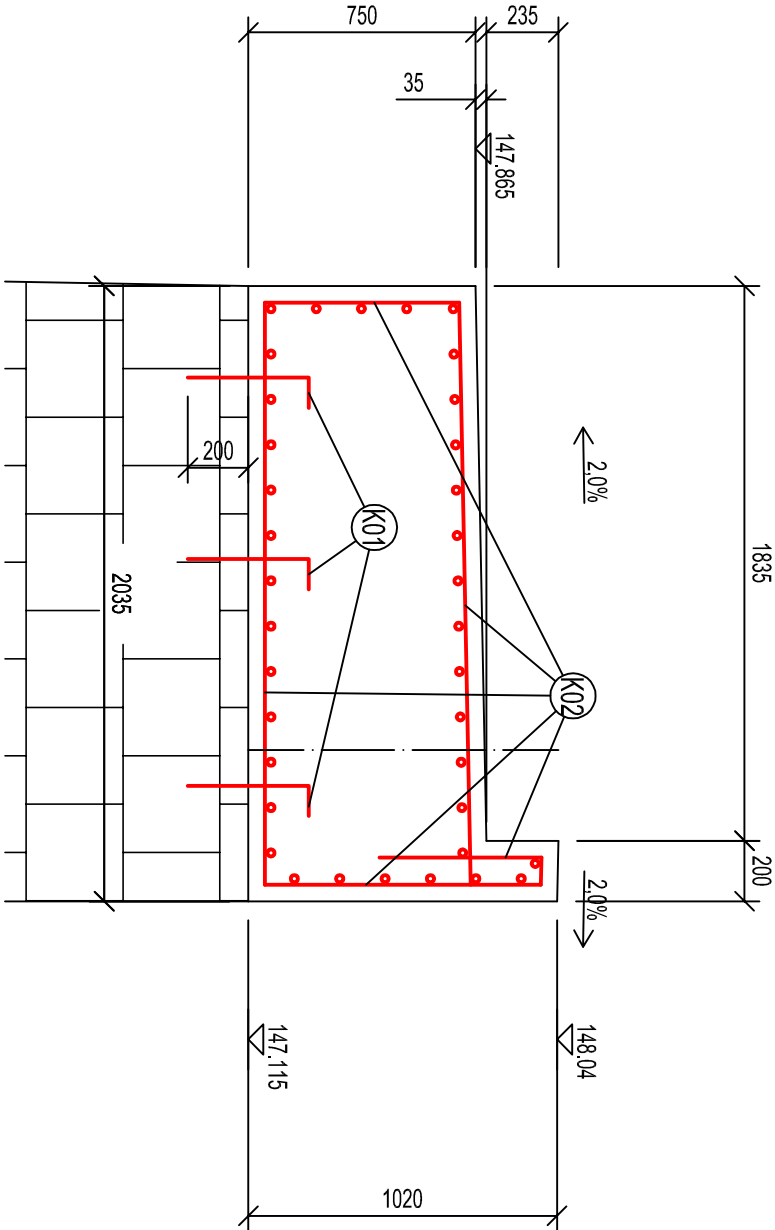


VÝZTUŽ SPODNÍ STAVBY, M 1:25

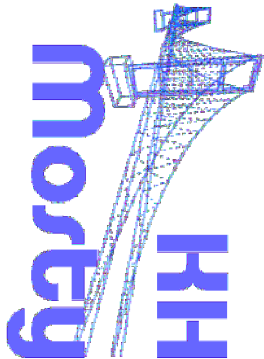
VZOROVÝ PŘÍČNÝ ŘEZ PRAVOBŘEŽNÍ OPĚROU 1-1-ÚLOŽNÝ PRAH+ZÁVĚRNÁ ZÍDEK



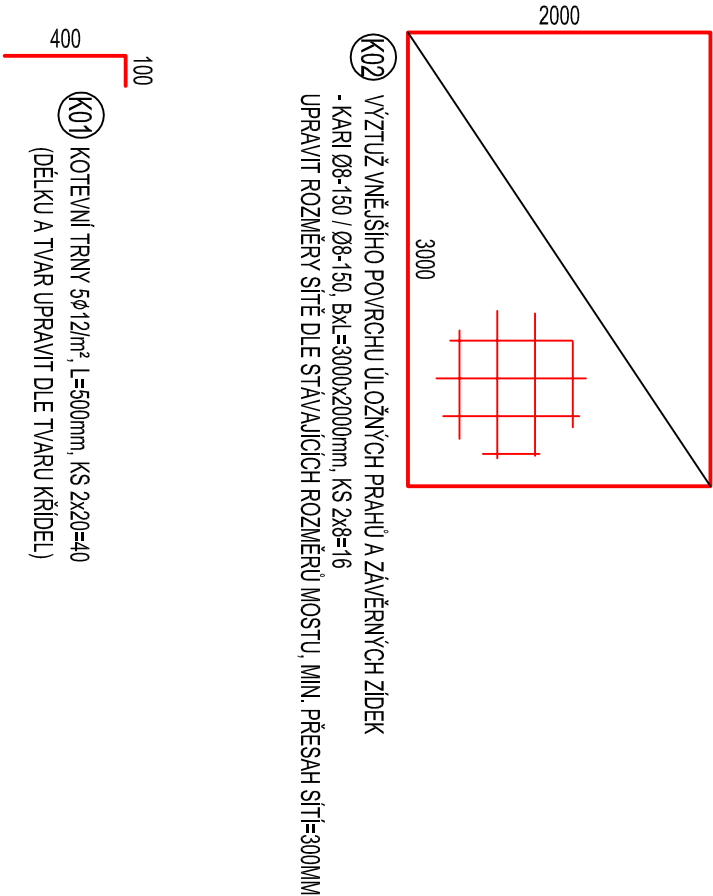
BETON ÚLOŽNÝCH PRAHŮ: C30/37-XD3,XF4
BETON ZÁVĚRNÝCH ZÍDEK: C30/37-XD3,XF4
VÝZTUŽ : B 500
KRYTÍ MINIMÁLNÍ: 50mm
KRYTÍ JMENOVITÉ: 60mm

POZNÁMKA:

HRANY ZKOSIT 20/20M (NENÍ-LI UVEDENO JINAK)
KÓTY VÝZTUŽE JSOU VZTAŽENY NA OSU PRUTŮ.
VEŠKERÁ VÝZTUŽ JE VÁZÁNA.
RASTR VÝZTUŽE JE MOŽNO UPRAVIT S OHLEDEM NA BETONÁŽ, ALE JE NUTNÉ DODRŽET POČET
A PROFILY VÝZTUŽE.
PŘED VÝROBOU BETONÁŘSKÉ VÝZTUŽE JE NUTNÉ OVĚŘIT STÁVAJÍCÍ ROZMĚRY STAVBY,ABY
NEDOŠLO K NEPŘESNOSTEM MEZI PROJEKTOVOU DOKUMENTACÍ A STAVBOU.
VÝZTUŽ MUSÍ BÝT PŘED BETONÁŽÍ PŘEVZETA STATIKEM NA STAVBĚ!



MOST EV. Č. M-03



K02 VÝZTUŽ VNĚJŠÍHO POVrchU ÚLOŽNÝCH PRAHŮ A ZÁVĚRNÝCH ZÍDEK
- KARI Ø8-150 / Ø8-150, BxL=3000x2000mm, KS 2x8=16
UPRAVIT ROZMĚRY SÍTĚ DLE STÁVAJÍCÍCH ROZMĚRŮ MOSTU, MIN. PŘESAH SÍTĚ=300MM

K01 KOTEVNÍ TRNÝ 5ø12mm², L=500mm, KS 2x20=40
(DĚLKU A TVAR UPRAVIT DLE TVARU KŘÍDEL)

ODP. ZÁSTUPCE:	VYPRACOVAL:	HIP:	KH Mosty a statik Proječní a statická kancelář, prohliďky mostů, investorsko-inženýrská činnost Kancelář č.430, Hrnčířská 2986, 470 01 Česká Lípa tel./fax: +420 807 882 512, e-mail: kh-mosty@kh-mosty.cz	
ING. DAVID MAREČEK	ING. DAVID MAREČEK	ING. NADĚŽDA HÁJKOVÁ		
MÍSTO STAVBY: P.Č. 862/15, 862/20, 862/21, 862/22, K.Ú. LOVOSICE				
INVESTOR: MĚSTO LOVOSICE, ŠKOLNÍ 407/2, 140 30 LOVOSICE				
NÁZEV AKCE			FORMÁT	
SO 03 - OBNOVA ŽELEZNIČNÍHO MOSTU M-03			2x44	
PŘES POTOK MODLA			DATUM	
LOVOSICE			05/2015	
			ÚČEL	
			PDPS	
			Č. ZAKÁZKY	
			2015-031	
NÁZEV VÝKRESU			MĚŘÍTKO	
VÝZTUŽ SPODNÍ STAVBY			M 1:25	
			Č. VÝKRESU	
			C2.20	